

ਪ੍ਰਸ਼ਨ:1 ਖਾਲੀ ਥਾਵਾਂ ਭਰੋ।

1. \_\_\_\_\_ ਸਲਾਇਡ ਉੱਪਰ ਵੱਖ ਵੱਖ ਤੱਤਾਂ ਦੇ ਡਿਜ਼ਾਇਨ ਅਤੇ ਪਲੇਸਮੈਂਟ ਨੂੰ ਪ੍ਰਭਾਸ਼ਿਤ ਕਰਦਾ ਹੈ।  
 (ਉ) ਬੈਕਗ੍ਰਾਊਂਡ ਸਟਾਈਲ (ਅ) ਪਲੇਸਹੋਲਡਰਜ਼ (ੲ) ਸਲਾਇਡ ਲੇਆਉਟ (ਸ) ਪੈਟਰਨ
2. ਇੱਕ \_\_\_\_\_ ਦੇ ਜਾਂ ਦੇ ਤੋਂ ਵਧੇਰੇ ਰੰਗਾਂ ਦਾ ਮਿਸ਼ਰਨ ਹੁੰਦਾ ਹੈ ਜੋ ਇੱਕ ਦੂਜੇ ਵਿੱਚ ਮਰਜ਼ (merge) ਹੋ ਜਾਂਦੇ ਹਨ।  
 (ਉ) ਥੀਮ (Theme) (ਅ) ਪੈਟਰਨ (Pattern) (ੲ) ਬੈਕਗ੍ਰਾਊਂਡ ਸਟਾਈਲ (Background Style) (ਸ) ਗਰੇਡੀਐਂਟ (Gradient)
3. \_\_\_\_\_ ਡਿਫਾਲਟ (default) ਵਿਊ ਹੈ ਜਿਥੇ ਅਸੀਂ ਆਪਣੀਆਂ ਸਲਾਈਡਾਂ ਬਣਾਉਂਦੇ, ਐਡਿਟ ਕਰਦੇ ਅਤੇ ਡਿਜ਼ਾਈਨ ਕਰਦੇ ਹਾਂ।  
 (ਉ) ਨਾਰਮਲ ਵਿਊ (Normal View) (ਅ) ਸਲਾਇਡ ਸ਼ੋਅ (Slide Show)  
 (ੲ) ਸਲਾਇਡ ਸਾਰਟਰ ਵਿਊ (Slide Sorter View) (ਸ) ਰੀਡਿੰਗ ਵਿਊ (Reading View)
4. PowerPoint 2010 ਵਿੱਚ \_\_\_\_\_ ਡਿਫਾਲਟ ਸਲਾਇਡ ਬੈਕਗ੍ਰਾਊਂਡ ਸਟਾਈਲਸ ਉਪਲਬਧ ਹਨ।  
 (ਉ) 48 (ਅ) 4 (ੲ) 12 (ਸ) 3
5. \_\_\_\_\_ ਕੰਟਰੋਲ ਸਲਾਇਡ ਕੰਟੈਂਟ ਨੂੰ ਨੇੜੇ ਤੋਂ ਵੇਖਣ (closer look) ਲਈ ਸਾਨੂੰ ਜ਼ੂਮ-ਇਨ (zoom-in) ਕਰਨ ਦੀ ਆਗਿਆ ਦਿੰਦਾ ਹੈ।  
 (ਉ) ਜ਼ੂਮ (Zoom) (ਅ) ਸਲਾਇਡ (Slide) (ੲ) ਨਾਰਮਲ ਵਿਊ (Normal View) (ਸ) ਗਰੇਡੀਐਂਟ (Gradient)

ਪ੍ਰਸ਼ਨ:2 ਬਹੁਤ ਛੋਟੇ ਉੱਤਰਾਂ ਵਾਲੇ ਪ੍ਰਸ਼ਨ

ਪ੍ਰ:1 ਇੱਕ ਨਵੀਂ ਸਲਾਇਡ ਦਾਖਲ ਕਰਨ ਦੀ ਸ਼ਾਰਟਕੱਟ ਕੀਅ ਲਿਖੋ।

ਉ: Ctrl + M

ਪ੍ਰ:2 ਇੱਕ ਨਵੀਂ ਪਰੈਜ਼ਨਟੇਸ਼ਨ ਫਾਈਲ ਬਣਾਉਣ ਦੀ ਸ਼ਾਰਟਕੱਟ ਕੀਅ ਲਿਖੋ।

ਉ: Ctrl+ N

ਪ੍ਰ:3 ਸਲਾਇਡ ਉੱਪਰ ਟੈਕਸਟ ਨੂੰ ਫਾਰਮੈਟ ਕਰਨ ਲਈ ਕਿਹੜੇ ਟੈਬ ਦੀ ਵਰਤੋਂ ਕੀਤੀ ਜਾਂਦੀ ਹੈ?

ਉ: Home ਟੈਬ

ਪ੍ਰ:4 ਕਿਹੜਾ ਪਾਵਰਪੁਆਇੰਟ ਵਿਊ ਦਰਸ਼ਕਾਂ ਅੱਗੇ ਪ੍ਰੈਜ਼ਨਟੇਸ਼ਨ ਪੇਸ਼ ਕਰਨ ਲਈ ਵਰਤਿਆ ਜਾਂਦਾ ਹੈ?

ਉ: Slide Show ਵਿਊ

ਪ੍ਰ:5 ਪਾਵਰਪੁਆਇੰਟ ਵਿੱਚ ਕਿਹੜੀ ਬਾਰ ਵਿੱਚ ਵਿਊ ਬਟਨਜ਼ ਅਤੇ ਜ਼ੂਮ ਸਲਾਇਡਰ ਮੌਜੂਦ ਹੁੰਦੇ ਹਨ?

ਉ: ਸਟੇਟਸ ਬਾਰ

ਪ੍ਰਸ਼ਨ: 3 ਛੋਟੇ ਉੱਤਰਾਂ ਵਾਲੇ ਪ੍ਰਸ਼ਨ

ਪ੍ਰ:1 ਪਾਵਰਪੁਆਇੰਟ ਵਿੱਚ File ਟੈਬ ਦੀ ਮਦਦ ਨਾਲ ਨਵੀਂ ਪ੍ਰੈਜ਼ਨਟੇਸ਼ਨ ਫਾਈਲ ਬਣਾਉਣ ਦੇ ਸਟੈਪ ਲਿਖੋ।

ਉ: File ਟੈਬ ਦੀ ਮਦਦ ਨਾਲ ਨਵੀਂ ਪ੍ਰੈਜ਼ਨਟੇਸ਼ਨ ਫਾਈਲ ਬਣਾਉਣ ਦੇ ਸਟੈਪ ਹੇਠਾਂ ਦਿਤੇ ਗਏ ਹਨ:

1. File ਟੈਬ ਉੱਪਰ ਕਲਿੱਕ ਕਰੋ।
2. New ਆਪਸ਼ਨ ਉੱਪਰ ਕਲਿੱਕ ਕਰੋ।
3. Blank Presentation ਉੱਪਰ ਕਲਿੱਕ ਕਰੋ।
4. Create ਬਟਨ ਉੱਪਰ ਕਲਿੱਕ ਕਰੋ।

ਪ੍ਰ:2 ਪਲੇਸਹੋਲਡਰਜ਼ (Placeholders) ਕੀ ਹੁੰਦੇ ਹਨ?

ਉ: ਪਲੇਸਹੋਲਡਰ ਸਲਾਇਡ ਲੇਆਉਟ ਉੱਪਰ ਡਾਟੇਡ ਲਾਈਨਾਂ ਵਾਲੇ ਕੰਟੇਨਰ (Dotted-Line Containers) ਹੁੰਦੇ ਹਨ। ਇਹਨਾਂ ਵਿੱਚ ਕਈ ਤਰ੍ਹਾਂ ਦੇ ਕੰਟੈਂਟਸ ਰੱਖੇ ਜਾ ਸਕਦੇ ਹਨ, ਜਿਵੇਂ ਕਿ: ਟਾਈਟਲ (Title), ਟੇਬਲ (Table), ਚਾਰਟ (Chart), ਤਸਵੀਰਾਂ (Pictures), ਕਲਿੱਪ ਆਰਟ (ClipArt), ਆਦਿ।

ਪ੍ਰ:3 ਥੀਮਜ਼ (Themes) ਕੀ ਹੁੰਦੇ ਹਨ?

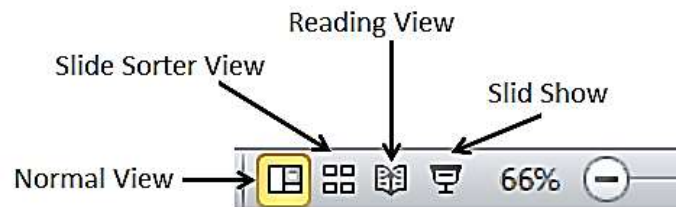
ਉ: ਇੱਕ ਥੀਮ ਕਲਰਜ਼, ਫੋਂਟਸ ਅਤੇ ਵਿਜ਼ੂਅਲ ਇਫੈਕਟਸ (visual effects) ਦਾ ਪਹਿਲਾਂ ਤੋਂ ਹੀ ਪਰੀਭਾਸ਼ਿਤ ਇੱਕ ਸਮੂਹ ਹੁੰਦਾ ਹੈ। ਇਹਨਾਂ ਦੀ ਵਰਤੋਂ ਅਸੀਂ ਆਪਣੀਆਂ ਸਲਾਈਡਾਂ ਉੱਪਰ ਇੱਕਸਾਰ ਅਤੇ ਪੇਸ਼ੇਵਰ ਦਿੱਖ ਸੈੱਟ ਕਰਨ ਲਈ ਕਰਦੇ ਹਾਂ।

ਪ੍ਰ:4 ਪਾਵਰਪੁਆਇੰਟ ਵਿੰਡੋ ਦੇ ਸਟੇਟਸ ਬਾਰ ਵਿੱਚ ਮੌਜੂਦ ਵਿਊ ਬਟਨਜ਼ ਦੇ ਨਾਂ ਲਿਖੋ।

ਉ: ਸਟੇਟਸ ਬਾਰ ਵਿੱਚ ਜ਼ੂਮ ਸਲਾਇਡਰ ਦੇ ਨਾਲ ਚਾਰ ਵਿਊ ਬਟਨ

ਹੁੰਦੇ ਹਨ:

- ਨਾਰਮਲ ਵਿਊ (Normal View)
- ਸਲਾਈਡ ਸਾਰਟਰ ਵਿਊ (Slide Sorter View)
- ਰੀਡਿੰਗ ਵਿਊ (Reading View)
- ਸਲਾਈਡ ਸ਼ੋਅ ਵਿਊ (Slide Show)



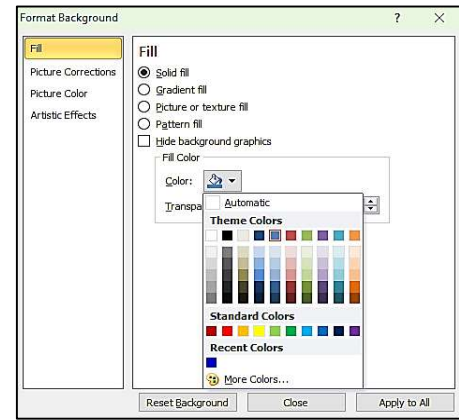
ਪ੍ਰ:5 ਗਰੇਡੀਐਂਟ ਫਿੱਲ (Gradient Fill) ਕੀ ਹੈ?

ਉ: ਇੱਕ ਗਰੇਡੀਐਂਟ ਦੇ ਜਾਂ ਦੇ ਤੋਂ ਵਧੇਰੇ ਰੰਗਾਂ ਦਾ ਮਿਸ਼ਰਨ ਹੁੰਦਾ ਹੈ ਜੋ ਇੱਕ ਦੂਜੇ ਵਿੱਚ ਮਰਜ਼ (merge) ਹੋ ਜਾਂਦੇ ਹਨ। ਗਰੇਡੀਐਂਟ ਫਿੱਲ (Gradient Fill) ਆਪਸ਼ਨ ਗਰੇਡੀਐਂਟ ਨੂੰ ਇੱਕ ਸਲਾਇਡ ਬੈਕਗ੍ਰਾਊਂਡ ਦੇ ਰੂਪ ਵਿੱਚ ਲਾਗੂ ਕਰਨ ਲਈ ਵਰਤਿਆ ਜਾਂਦਾ ਹੈ। ਇਹ ਆਪਸ਼ਨ Format Background ਡਾਇਲਾਗ ਬਾਕਸ ਵਿੱਚ ਮੌਜੂਦ ਹੁੰਦੀ ਹੈ।

ਪ੍ਰ:6 ਫਾਰਮੈਟ ਬੈਕਗ੍ਰਾਊਂਡ (Format Background) ਡਾਇਲਾਗ ਬਾਕਸ ਦੇ Fill ਪੇਨ ਵਿੱਚ ਕਿਹੜੀਆਂ ਆਪਸ਼ਨਜ਼ ਮੌਜੂਦ ਹੁੰਦੀਆਂ ਹਨ?

ਉ: Fill ਪੇਨ ਵਿੱਚ ਹੇਠ ਲਿਖੀਆਂ ਆਪਸ਼ਨਜ਼ ਮੌਜੂਦ ਹੁੰਦੀਆਂ ਹਨ:

- Solid Fill
- Gradient Fill
- Picture or Texture Fill
- Pattern Fill

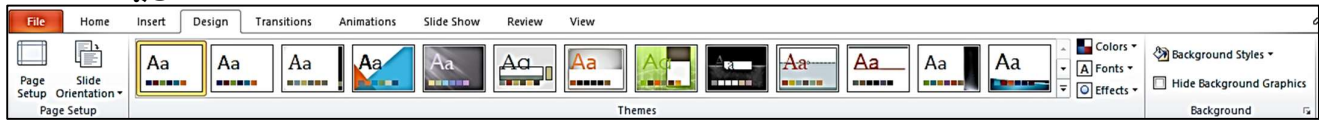


ਪ੍ਰਸ਼ਨ: 4 ਵੱਡੇ ਉੱਤਰਾਂ ਵਾਲੇ ਪ੍ਰਸ਼ਨ

ਪ੍ਰ:1 ਸਲਾਈਡ ਦੀ ਦਿੱਖ ਨੂੰ ਬਦਲਣ ਦੇ ਵੱਖ-ਵੱਖ ਤਰੀਕਿਆਂ ਦਾ ਵਿਸਥਾਰ ਵਿੱਚ ਵਰਨਣ ਕਰੋ।

ਉ: ਪਾਵਰਪੁਆਇੰਟ ਵਿੱਚ Design ਟੈਬ ਵਿਚ ਮੌਜੂਦ ਆਪਸ਼ਨਾਂ ਦੀ ਮਦਦ ਨਾਲ ਅਸੀਂ ਸਲਾਈਡਾਂ ਦੀ ਦਿੱਖ ਆਸਾਨੀ ਨਾਲ ਬਦਲ ਸਕਦੇ ਹਾਂ। ਸਲਾਈਡ ਦੀ ਦਿੱਖ ਬਦਲਣ ਦੇ ਕੁੱਝ ਮੁੱਖ ਤਰੀਕੇ ਇਸ ਪ੍ਰਕਾਰ ਹਨ:

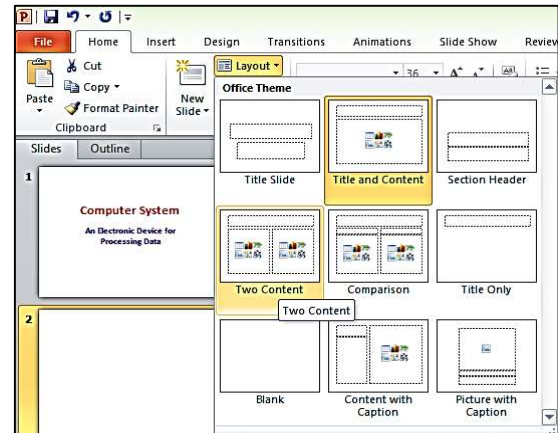
- **ਥੀਮਜ਼:** ਇੱਕ ਥੀਮ ਕਲਰਜ਼, ਫੋਂਟਸ ਅਤੇ ਵਿਜ਼ੂਅਲ ਇਫੈਕਟਸ (visual effects) ਦਾ ਪਹਿਲਾਂ ਤੋਂ ਹੀ ਪਰੀਭਾਸ਼ਿਤ ਇੱਕ ਸਮੂਹ ਹੁੰਦਾ ਹੈ। ਇਹਨਾਂ ਦੀ ਵਰਤੋਂ ਅਸੀਂ ਆਪਣੀਆਂ ਸਲਾਈਡਾਂ ਉੱਪਰ ਇੱਕਸਾਰ ਅਤੇ ਪੇਸ਼ੇਵਰ ਦਿੱਖ ਸੈੱਟ ਕਰਨ ਲਈ ਕਰਦੇ ਹਾਂ।
- **ਬੈਕਗ੍ਰਾਊਂਡ ਸਟਾਈਲ:** ਸਲਾਈਡਾਂ ਉੱਪਰ ਮੌਜੂਦ ਟੈਕਸਟ, ਚਾਰਟ ਆਦਿ ਪਿੱਛੇ ਰੱਖੀਆਂ ਗਈਆਂ ਤਸਵੀਰਾਂ ਜਾਂ ਡਿਜ਼ਾਈਨ ਐਲੀਮੈਂਟਸ ਨੂੰ ਪਾਵਰਪੁਆਇੰਟ ਬੈਕਗ੍ਰਾਊਂਡਜ਼ ਕਿਹਾ ਜਾਂਦਾ ਹੈ। ਅਸੀਂ ਬੈਕਗ੍ਰਾਊਂਡ ਸਟਾਈਲ (Background styles) ਆਪਸ਼ਨ ਦੀ ਮਦਦ ਨਾਲ ਸਲਾਈਡਜ਼ ਦੇ ਬੈਕਗ੍ਰਾਊਂਡ ਦੀ ਦਿੱਖ ਬਦਲ ਸਕਦੇ ਹਾਂ।



ਪ੍ਰ:2 ਸਲਾਈਡ ਲੇਆਊਟ (Slide Layout) ਕੀ ਹੈ? ਤੁਸੀਂ PowerPoint ਵਿੱਚ ਸਲਾਈਡ ਦੇ ਲੇਆਊਟ ਨੂੰ ਕਿਵੇਂ ਬਦਲੋਗੇ?

ਉ: ਸਲਾਈਡ ਲੇਆਊਟ ਸਲਾਈਡ ਉੱਪਰ ਵੱਖ ਵੱਖ ਤੱਤਾਂ ਦੇ ਡਿਜ਼ਾਈਨ ਅਤੇ ਪਲੇਸਮੈਂਟ (placement) ਨੂੰ ਪ੍ਰਭਾਸ਼ਿਤ ਕਰਦਾ ਹੈ। ਪ੍ਰੈਜ਼ਨਟੇਸ਼ਨ ਵਿੱਚ ਸਲਾਈਡ ਦਾਖਲ ਕਰਨ ਤੋਂ ਬਾਅਦ ਵੀ ਅਸੀਂ ਸਲਾਈਡ ਦਾ ਲੇਆਊਟ ਬਦਲ ਸਕਦੇ ਹਾਂ। ਜਿਸਦੇ ਸਟੈਪ ਹੇਠ ਲਿਖੇ ਅਨੁਸਾਰ ਹਨ:

- i. ਉਸ ਸਲਾਈਡ ਨੂੰ ਸਿਲੈਕਟ ਕਰੋ ਜਿਸ ਦਾ ਲੇਆਊਟ ਅਸੀਂ ਬਦਲਣਾ ਚਾਹੁੰਦੇ ਹਾਂ।
- ii. Home ਟੈਬ ਦੇ Slides ਗਰੁੱਪ ਵਿੱਚ ਮੌਜੂਦ Layout ਡਰਾਪ-ਡਾਊਨ ਮੀਨੂੰ ਉੱਪਰ ਕਲਿੱਕ ਕਰੋ।
- iii. ਆਪਣੀ ਜ਼ਰੂਰਤ ਅਨੁਸਾਰ ਢੁਕਵੇਂ ਲੇਆਊਟ ਦੀ ਚੋਣ ਕਰੋ।



ਪ੍ਰ:3 PowerPoint ਦੀਆਂ ਸਲਾਈਡ ਵਿੱਚ ਆਪਸ਼ਨਜ਼ ਦਾ ਵਰਨਣ ਕਰੋ।

ਉ: ਪਾਵਰਪੁਆਇੰਟ ਦੀਆਂ ਸਲਾਈਡ ਵਿੱਚ ਆਪਸ਼ਨਜ਼ ਦਾ ਵਰਨਣ ਇਸ ਪ੍ਰਕਾਰ ਹੈ:

- **ਨਾਰਮਲ ਵਿਊ (Normal View):** ਇਹ ਡਿਫਾਲਟ (default) ਵਿਊ ਹੈ ਜਿਥੇ ਅਸੀਂ ਆਪਣੀਆਂ ਸਲਾਈਡਾਂ ਬਣਾਉਂਦੇ, ਐਡਿਟ ਕਰਦੇ ਅਤੇ ਡਿਜ਼ਾਈਨ ਕਰਦੇ ਹਾਂ।
- **ਸਲਾਈਡ ਸਾਰਟਰ ਵਿਊ (Slide Sorter View):** ਇਹ ਵਿਊ ਥੰਬਨੇਲ (thumbnail) ਰੂਪ ਵਿੱਚ ਪ੍ਰੈਜ਼ਨਟੇਸ਼ਨ ਸਲਾਈਡਾਂ ਨੂੰ ਦਰਸਾਉਂਦਾ ਹੈ।
- **ਰੀਡਿੰਗ ਵਿਊ (Reading View):** ਇਹ ਵਿਊ ਸਾਡੀ ਪ੍ਰੈਜ਼ਨਟੇਸ਼ਨ ਦੇ ਪ੍ਰੀਵਿਊ ਨਾਲ ਕੰਪਿਊਟਰ ਸਕ੍ਰੀਨ ਦੇ ਜ਼ਿਆਦਾਤਰ ਹਿੱਸੇ ਨੂੰ ਭਰ ਦਿੰਦਾ ਹੈ।
- **ਸਲਾਈਡ ਸ਼ੋਅ ਵਿਊ (Slide Show View):** ਅਸੀਂ ਆਪਣੀ ਪ੍ਰੈਜ਼ਨਟੇਸ਼ਨ ਨੂੰ ਦਰਸ਼ਕਾਂ ਅੱਗੇ ਪੇਸ਼ ਕਰਨ ਲਈ Slide Show ਵਿਊ ਦੀ ਵਰਤੋਂ ਕਰਦੇ ਹਾਂ।

